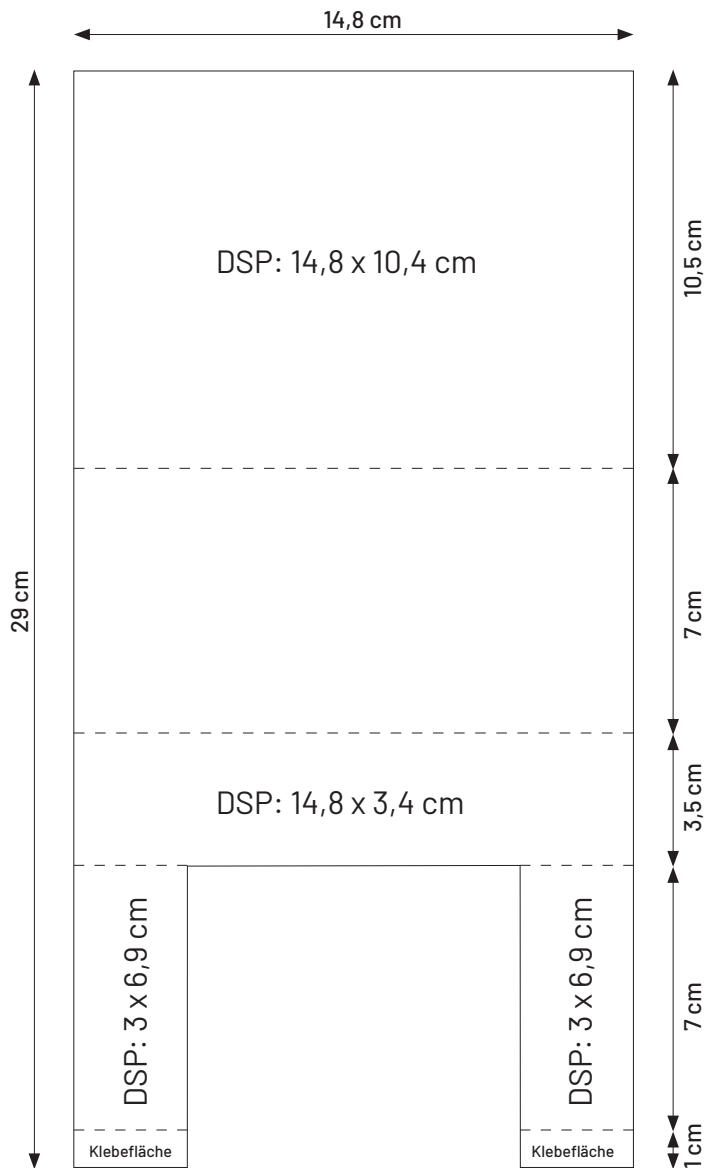


## Display Frame Card Anleitung



Zuschnitt Farbkarton:  
14,8 x 29 cm

lange Seite falzen bei:  
10,5 / 17,5 / 21 / 28 cm

### 3D-Würfel

Zuschnitt: 3 x 10 cm  
lange Seite falzen bei:  
2 / 4 / 6 / 8 cm

### Banderole

Zuschnitt: 3,5 x 23,5 cm



----- falzen  
————— schneiden