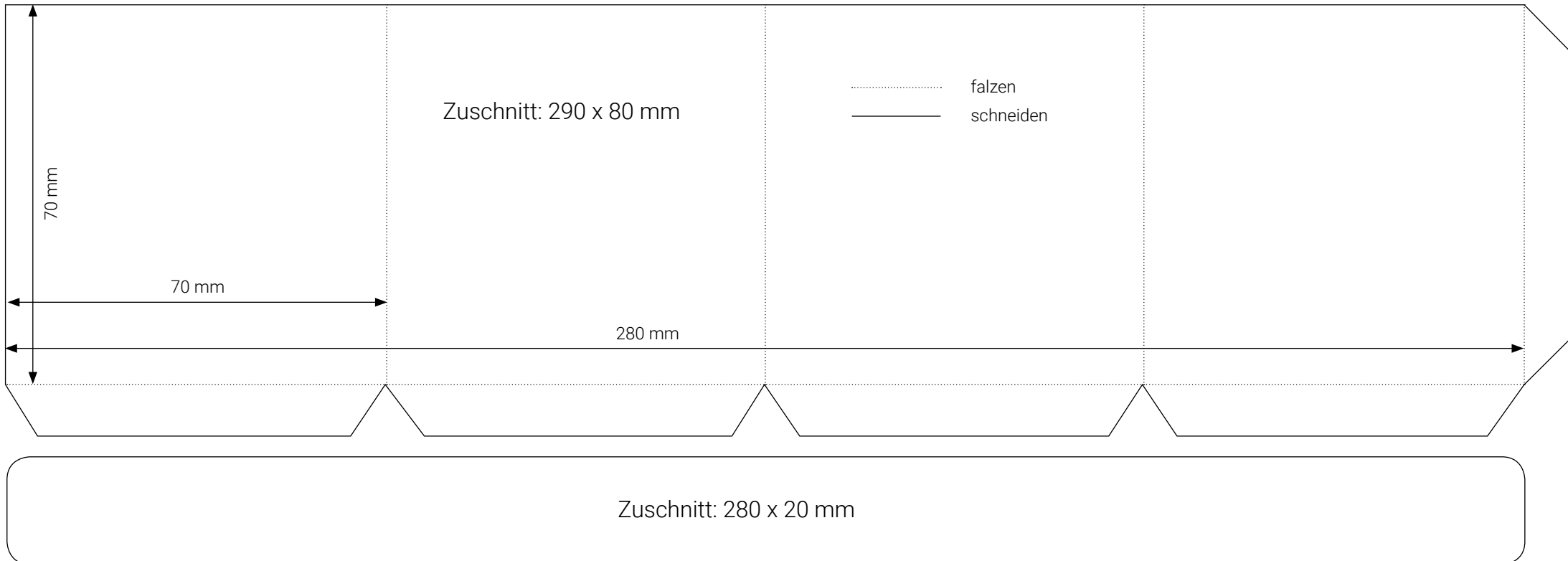


Osterkörbchen mit Korbgeflecht basteln Anleitung



Boden: 69 x 69 mm

1. Zuschnitte in Flüsterweiß extrastark anfertigen.
2. Je zwei Seitenwände in einem Durchgang auf der Big Shot mit der Prägeform „Korbgeflecht“ prägen. Dabei darauf achten, dass nur bis zur Mitte (bei 140 mm) geprägt wird und bereits geprägte Stellen nicht durch die Big Shot gekurbelt werden (sonst sind sie wieder flach ...)
3. Körbchen durch Seitenlasche zusammenkleben und Boden von unten an die Klebelaschen kleben. Am besten Tombow Mehrzweck Flüssigkleber dafür verwenden.
4. Henkel mit Nieten oder Spreizklammern befestigen, wenn er beweglich sein soll. Alternativ festkleben.
5. 4 Stanzteile anfertigen der bestickten Rechtecke (Größe: 73 x 22 mm) und durch Abschneiden der Sticklinien rechts und links auf 70 mm Breite verkürzen. „Frohe“ auf eins der Rechtecke mit Anthrazit stempeln (Stempelset „Gut gesagt“).
6. Osterhase mit Anthrazit stempeln und mit Stampin Blends in Savanne, Elfenbein, Aquamarin und Apfelgrün colorieren. Per Hand ausschneiden.
7. „Ostern“ aus dem Framelits Set „Schön geschrieben“ aus Farbkarton anthrazit stanzen.
8. Rechtecke, Osterhase und Schriftzug aufkleben.
9. Schleife mit Wendeband in Jade/grüner Apfel anbringen.